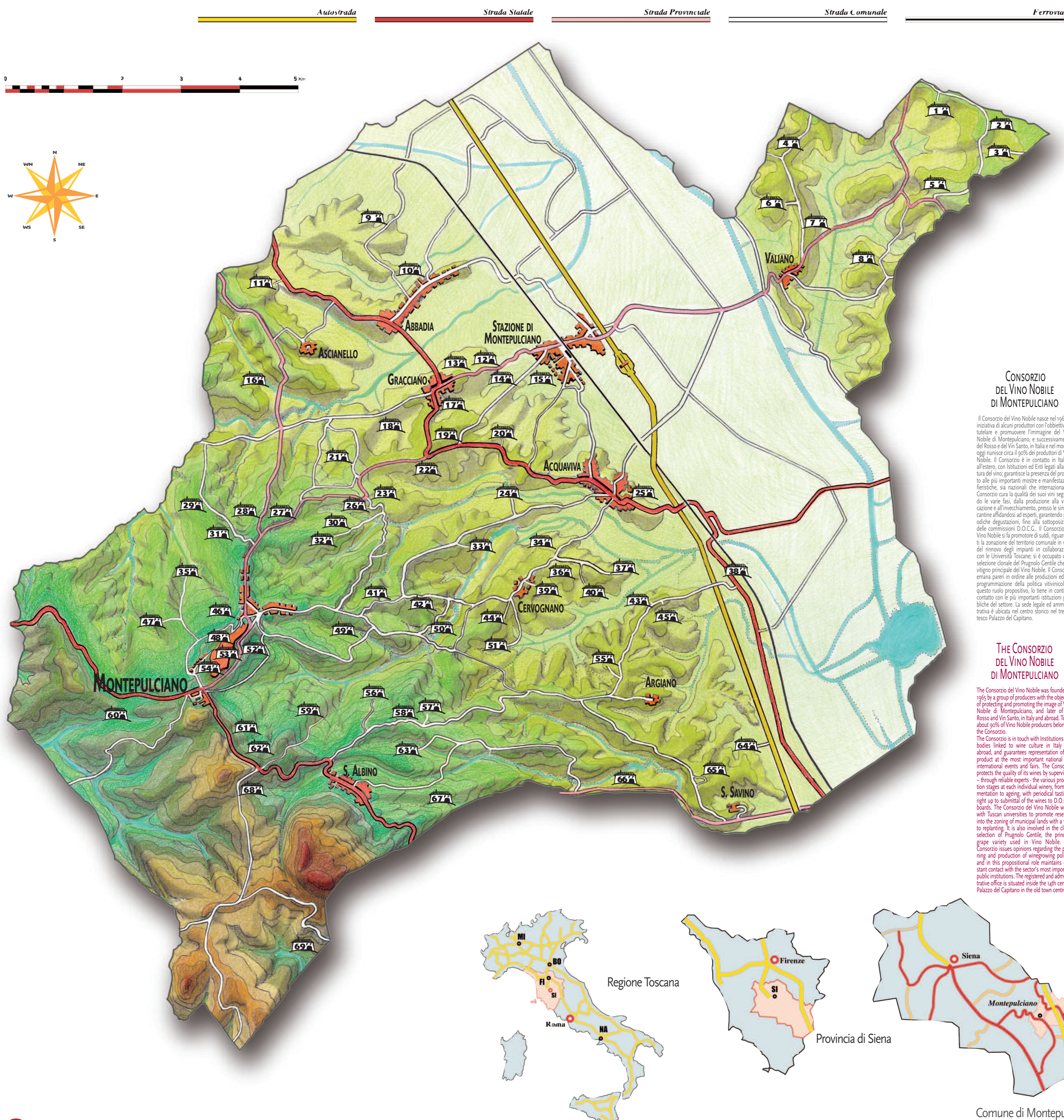


VINO NOBILE DI MONTEPULCIANO

ZONA DI PRODUZIONE

Road map of the production area



CONSORZIO DEL VINO NOBILE DI MONTEPULCIANO

Il Consorzio del Vino Nobile nasce nel 1965 su iniziativa di alcuni produttori con l'obiettivo di tutelare e promuovere l'immagine del Vino Nobile di Montepulciano, e successivamente, del Rosso e del Vin Santo, in Italia e nel mondo; oggi riunisce circa il 90% dei produttori di Vino Nobile. Il Consorzio è in contatto in Italia e all'estero, con Istituzioni ed Enti legati alla cultura del vino; garantisce la presenza del prodotto alle più importanti mostre e manifestazioni fieristiche, sia nazionali che internazionali. Il Consorzio cura la qualità dei suoi vini seguendo le varie fasi, dalla produzione alla vinificazione e all'invecchiamento, presso le singole cantine affidandosi ad esperti; garantendo periodiche degustazioni, fino alla sottoposizione delle commissioni D.O.C.G. Il Consorzio del Vino Nobile si fa promotore di studi, riguardanti la zonazione del territorio comunale in vista del rinnovo degli impianti in collaborazione con le Università Toscane; si è occupato della selezione clonale del Prugnolo Gentile che è il vitigno principale del Vino Nobile. Il Consorzio emana pareri in ordine alle produzioni ed alla programmazione della politica vitivinicola e, questo ruolo propositivo, lo tiene in continuo contatto con le più importanti istituzioni pubbliche del settore. La sede legale ed amministrativa è ubicata nel centro storico nel trecentesco Palazzo del Capitano.

THE CONSORZIO DEL VINO NOBILE DI MONTEPULCIANO

The Consorzio del Vino Nobile was founded in 1965 by a group of producers with the objective of protecting and promoting the image of Vino Nobile di Montepulciano, and later of the Rosso and Vin Santo, in Italy and abroad. Today about 90% of Vino Nobile producers belong to the Consorzio. The Consorzio is in touch with Institutions and bodies linked to wine culture in Italy and abroad, and guarantees representation of the product at the most important national and international events and fairs. The Consorzio protects the quality of its wines by supervising - through reliable experts - the various production stages at each individual winery, from fermentation to ageing, with periodical tastings, right up to submission of the wines to D.O.C.G. boards. The Consorzio del Vino Nobile works with Tuscan universities to promote research into the zoning of municipal lands with a view to replanting. It is also involved in the clonal selection of Prugnolo Gentile, the principal grape variety used in Vino Nobile. The Consorzio issues opinions regarding the planning and production of winegrowing policies and in this propositional role maintains constant contact with the sector's most important public institutions. The registered and administrative office is situated inside the 14th century Palazzo del Capitano in the old town centre.



CONSORZIO DEL VINO NOBILE DI MONTEPULCIANO

Piazza Grande, 7
53045 Montepulciano (SI)

Tel. + 39 0578 757812
Fax + 39 0578 758213

info@consorziovinonobile.it
www.vinonobilemontepulciano.it

- 22 ANTICO COLLE
- 1 AVIGNONESI
- 62 AZ.AG. ERCOLANI CARLO & MARCO
- 50 AZ.AG. PINZI PINZUTI
- 3 BARBANERA
- 36 BELVEDERE COLONNA AZ. AG. BIOLOGICA
- 43 BINDELLA
- 34 BOSCARELLI
- 40 BURACCHI
- 46 CANNETO
- 25 CANTINA DEL GIUSTO DI NERI LUISA
- 42 CAPOVERSO DI ADRIANA AVIGNONESI
- 66 CARPINETO
- 15 CASALE DAVIDDI
- 48 CONTUCCI
- 51 CORTE ALLA FLORA
- 58 CROCE DI FEBO AZ.AG.
- 53 CROCIANI

- 49 DEI
- 41 FANETTI
- 18 FASSATI
- 55 FATTORIA DEL CERRO
- 31 FATTORIA DELLA TALOSA
- 61 FATTORIA PULCINO
- 54 GATTAVECCHI
- 67 GAVIOLI
- 52 GODIOLO AZ.AG.
- 23 I CIPRESSI
- 47 I PODERI DI POGGIAGALLO
- 28 ICARIO
- 30 IL CONVENTINO
- 9 IL GREPPO
- 21 IL MACCHIONE
- 11 IL PANTANO AZ.AG.
- 68 IL SERRAGLIO AZ.AG. BIOLOGICA
- 16 INNOCENTI

- 4 LA BRACCESCA
- 2 LA CALONICA
- 26 LA CIARLIANA
- 39 LE BERNE
- 63 LE CASALTE
- 38 LE TRE BERTE
- 8 LODOLA NUOVA
- 17 LOMBARDO
- 7 LUNADORO
- 37 METINA
- 44 MONTENERO
- 19 NOTTOLA
- 35 PALAZZO BANDINO
- 6 PALAZZO VECCHIO
- 64 PODERE CASANOVA
- 70 PODERE LAMBERTO
- 24 PODERI SANGUINETO
- 65 POGGIO ALLA SALA

- 14 POLIZIANO
- 29 ROMEO
- 50 SALCHETO
- 29 TANAGATTA
- 5 TENIMENTI ANGELINI TENUTA TROSE
- 13 TENUTA DI GRACCIANO DELLA SETA
- 45 TENUTA DI POGGIO ULIVETO
- CONTI BORGHINI BALDOVINETTI
- 57 TENUTA IL FAGGETO
- 12 TENUTA TORCALVANO GRACCIANO
- 32 TENUTA VALDIPIATTA
- 33 TERRA ANTICA AZ.AG.
- 56 TERRE DI PATERNO
- 27 TRIACCA FATTORIA SANTAVENERE
- 60 VECCHIA CANTINA DI MONTEPULCIANO
- 10 VILLA SANT'ANNA