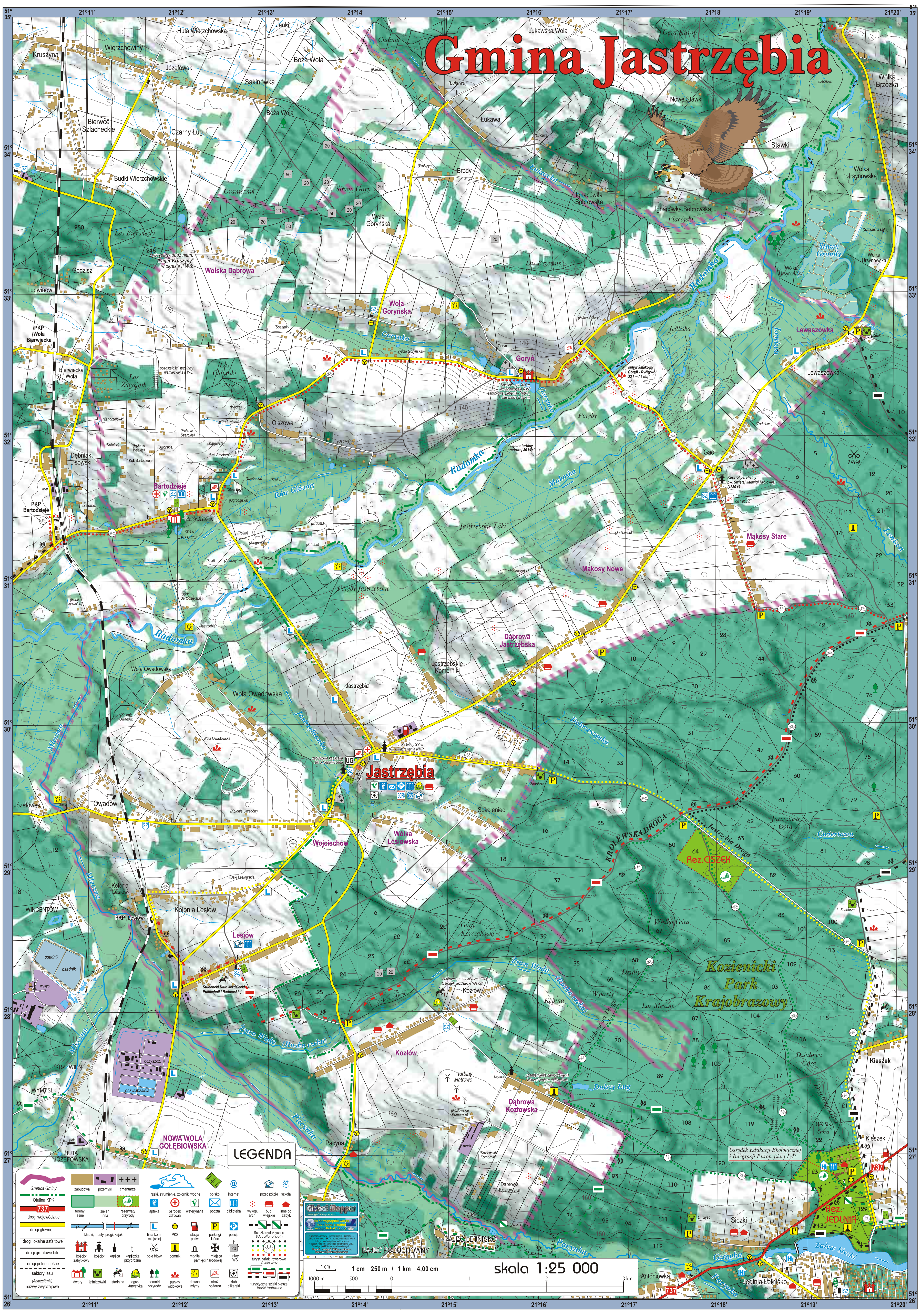
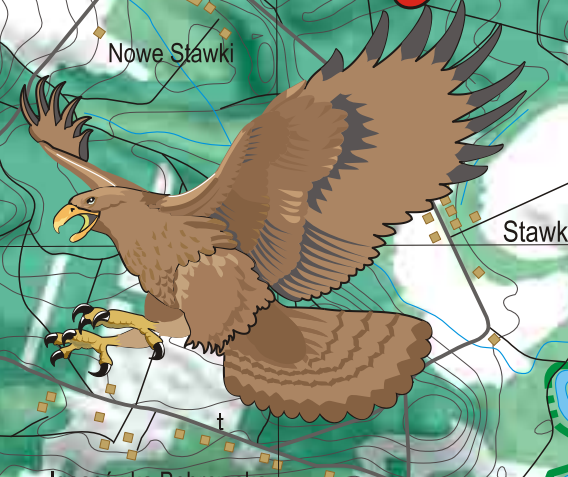


Gmina Jastrzębia



LEGENDA

- | | | | | | | | |
|-------------------------|--------------------------|----------------------|--------------------|------------------------------------|--------------------|--------------------|--------------------|
| Granica Gminy | zabudowa | przemyśl | orientacje | rzeki, strumienie, zbiorniki wodne | toisko | przedszkole | szkoła |
| Osiąć PKP | tereny leśne | zielenie | rezerwy przyrody | apteka | ośrodek zdrowia | weterynaria | poczta |
| drogi wojewódzkie | mosty, progi, kajak | linia kom. miejskiej | PKS | stacja paliw | parkingi leśne | punkty | bunkry |
| drogi główne | karczki | pomniki | mogiła | miejsca pamięci narodowej | punkty widokowe | dawne młyny | straż pożarna |
| drogi lokalne asfaltowe | dwory | leszczynki | stadnina | agroturystyka | punkty turystyczne | dawne młyny | klub pikarski |
| drogi gruntowe białe | sektory lasu (Andrzejki) | nazwy zwyczajowe | Internet | biblioteka | wykop. arch. | bud. wiejskie | inne ob. zabyt. |
| drogi polne leśne | szlaki dydaktyczne | Szlaki dydaktyczne | Szlaki dydaktyczne | Szlaki dydaktyczne | Szlaki dydaktyczne | Szlaki dydaktyczne | Szlaki dydaktyczne |
| drogi polne leśne | punkty turystyczne | punkty turystyczne | punkty turystyczne | punkty turystyczne | punkty turystyczne | punkty turystyczne | punkty turystyczne |

Global Mapper
Wersja 14.0.0
Copyright © 2014 Swire Technology Co., Ltd.
Wszystkie prawa zastrzeżone.

1 cm = 250 m / 1 km = 4,00 cm
skala 1:25 000

