

## Hiking Trails

Each trail is marked by its corresponding number on the map and on road signs. For more detailed information refer to the 1:50,000 topographic map of the park or one of the hiking guides for sale at the bookstore in the Cheticamp Information Centre.

- L'Acadien** Steady climb to panoramic views of the plateau, river canyon and Gulf of St. Lawrence.  
3-4 hrs / 8,4 km (5,2 mi) loop trail  
20-365 m (65-1200 ft)
- Trous de Saumons** River trail, salmon pools, bird-watching. Mountain bikes permitted, rough sections.  
3-4 hrs / 12,2 km (7,6 mi) return  
15-110 m (50-360 ft)
- Le Chemin du Buttereau** Acadian history, views of the river. Connects to trail #5.  
1,5 hrs / 4,6 km (2,9 mi) return  
25-65 m (80-215 ft)
- Decommissioned.
- Le Buttereau** Acadian history, birds, small mammals, ocean views, sunsets.  
30-45 min / 1,6 km (1 mi) loop  
0-55 m (0-180 ft)
- Corney Brook** Waterfall, Acadian hardwood forest in river canyon, wildlife.  
2 hrs / 6,5 km (4 mi) return  
30-170 m (100-560 ft)
- Skyline** A dramatic headland overlooking the rugged Gulf coast. Whales, eagles, moose, bears. *Fragile vegetation - stay on boardwalk. No dogs permitted.*  
2-3 hrs / 9,2 km (5,7 mi) loop  
290-405 m (950-1330 ft)
- Bog** Orchids, moose, insect-eating plants. Level boardwalk.  
15 min / 0,5 km (0,3 mi) loop  
410 m (1345 ft)
- Benjie's Lake** Moose, boreal forest, birds.  
1-1,5 hrs / 3 km (1,9 mi) return  
400 m (1315 ft)
- Fishing Cove** Steady descent to rugged ocean coastline. Camping permit required for overnight.  
5-6 hrs / 15,7 km (9,8 mi) return  
also a 5,7 km alternate route  
30-65 m (100-215 ft)
- MacIntosh Brook** Waterfalls, old-growth hardwood forest.  
30-45 min / 1,7 km (1,1 mi) return  
30-65 m (100-215 ft)
- Lone Shieling** 350 year-old sugar maple trees, a replica of a Scottish crofter's hut.  
15 min / 0,6 km (0,4 mi) return  
70 m (230 ft)
- Decommissioned.
- Glasgow Lakes Lookoff** Steady climb to panoramic views of highlands plateau, taiga barrens and bogs. Wet muddy areas.  
3-4 hrs / 9,2 km (5,7 mi) return  
260-460 m (850-1510 ft)
- Jack Pine** Coastline, Jack Pine forest.  
1 hr / 2,3 km (1,4 mi) loop  
0-45 m (0-165 ft)
- Coastal** Atlantic coastline, headlands, coastal forest, sea birds. Difficult sections over cobbles.  
3-4 hrs / 11,3 km (7 mi) return  
0-45 m (0-150 ft)
- Jigging Cove Lake** Wildlife.  
40-50 min / 2,4 km (1,5 mi) loop  
50-65 m (165-215 ft)
- Jigging Cove Brook** Connects Jigging Cove Lake Trail with Coastal Trail.  
40-50 min / 2,6 km (1,6 mi) return  
0-50 m (0-165 ft)
- Green Cove** Rocky ocean headland. *Danger: Storm waves can wash over rocks.*  
10 min / 0,2 km (0,1 mi) return  
10 m (35 ft)

## Services and facilities / Services et installations

- |                     |                     |                    |                      |                   |                                   |
|---------------------|---------------------|--------------------|----------------------|-------------------|-----------------------------------|
| Information         | Information         | Camping            | Camping              | Wheelchair Access | Accessible aux fauteuils roulants |
| Lookoff             | Belvédère           | Wilderness Camping | Camping sauvage      | R.C.M.P.          | G.R.C.                            |
| Exhibit             | Exposition          | Group Camping      | Camping collectif    | Hospital          | Hôpital                           |
| Picnic Area         | Aire de pique-nique | Outdoor Theatre    | Théâtre en plein air | Gas Station       | Station-service                   |
| Waterfall           | Cascade             | Golf               | Golf                 | Warden Station    | Poste du gardien                  |
| Museum              | Musée               | Swimming           | Baignade             | Emergency Shelter | Abri d'urgence                    |
| Boat Tour           | Excursion en bateau | Downhill Skiing    | Ski alpin            | Snack Bar         | Casse-croûte                      |
| Lighthouse          | Phare               | Chair Lift         | Télésiège            |                   |                                   |
| Bookstore           | Librairie           |                    |                      |                   |                                   |
| Emergency Telephone | Téléphone d'urgence |                    |                      |                   |                                   |

Grey symbols represent services and facilities available outside Cape Breton Highlands National Park. Les symboles gris indiquent les installations et les services offerts à l'extérieur du parc national des Hautes-Terres-du-Cap-Breton.

## Protecting the park / Protection du parc

- Drive safely on the mountains. Use lower gear when descending to avoid burning brakes and air pollution.
- Cycling is restricted to roads and the following trails:  
2 Trous de Saumons  
22 Branch Pond Lookoff  
24 Ciyburn Valley  
28 Freshwater Lake  
It is illegal to collect or disturb any natural object or cultural artifact including plants, animals, rocks or fossils.  
Feeding or enticing wildlife is illegal and puts both you and the animals at risk.
- Prrière de conduire prudemment dans les monts. Il faut rétrograder dans les descentes afin d'éviter de surchauffer les freins et de polluer l'air.
- Il est permis de faire du vélo seulement sur les routes et sur les sentier suivants:  
2 Trous de saumons  
22 Belvédère de Branch Pond  
24 Vallée de la Ciyburn  
28 Lac Freshwater  
Il est illégal de recueillir et de déranger tout objet naturel ou artefact culturel, y compris les plantes, les animaux, les roches et les fossiles.  
Il est illégal de nourrir ou d'attirer les animaux; vous mettez votre propre vie et celle des animaux en danger.

- |             |                 |              |                      |
|-------------|-----------------|--------------|----------------------|
| Cabot Trail | Cabot Trail     | Hiking Trail | Sentier de randonnée |
| Paved Road  | Route asphaltée | Unpaved Road | Route non asphaltée  |



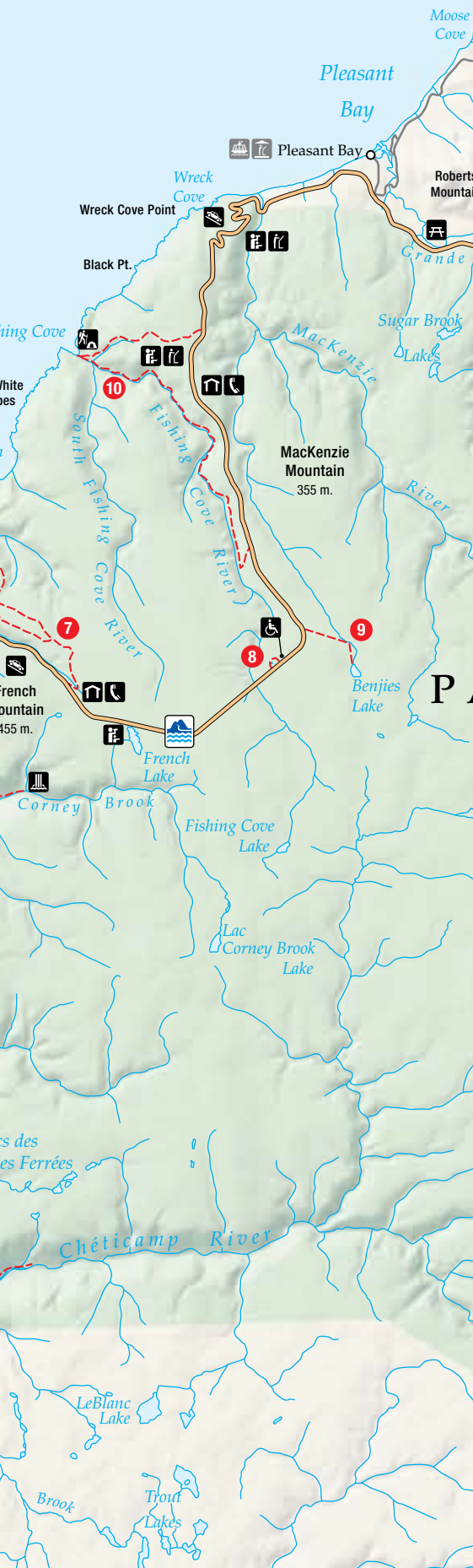
## Sentiers de randonnée

The number of each trail figure on the map and on the panels around the park. For more details, consult the topographic map (at 1:50,000) or one of the hiking guides for sale at the bookstore in the Cheticamp Information Centre.

- L'Acadien** Montée graduelle, vue panoramique du plateau, de la vallée fluviale et du golfe du Saint-Laurent.  
3-4 h / boucle de 8,4 km (5,2 mi)  
20-365 m (65-1200 pi)
- Trous de saumons** Sentier longeant la rivière, fosses à saumon, observation d'oiseaux. Vélos de montagne autorisés, sections accidentées.  
3-4 h / 12,2 km (7,6 mi) aller-retour  
15-110 m (50-360 pi)
- Le Chemin du Buttereau** Histoire acadienne, vue sur la rivière. Rejoint le sentier n° 5.  
1,5 h / 4,6 km (2,9 mi) aller-retour  
25-65 m (80-215 pi)
- Plus en service.
- Le Buttereau** Histoire acadienne, oiseaux, petits mammifères, vue sur l'océan, couchers de soleil. Secteurs boueux et humides.  
30-45 min / boucle de 1,6 km (1 mi)  
0-55 m (0-180 pi)
- Ruisseau Corney** Cascade, forêt acadienne de feuillus dans une vallée fluviale, faune.  
2 h / 6,5 km (4 mi) aller-retour  
30-170 m (100-560 pi)
- Skyline** Cap spectaculaire surplombant la côte accidentée du golfe. Baleines, aigles, orignaux, ours. *Végétation fragile - il faut rester sur le trottoir de bois. Les chiens sont interdits.*  
2-3 h / 9,2 km (5,7 mi) aller-retour  
290-405 m (950-1330 pi)
- Lac Jigging Cove** Faune.  
40-50 min / boucle de 2,4 km (1,5 mi)  
50-65 m (165-215 pi)
- Ruisseau Jigging Cove** Relie le sentier du lac Jigging Cove au sentier Coastal.  
40-50 min / 2,6 km (1,6 mi) aller-retour  
0-50 m (0-150 pi)
- Green Cove** Cap rocheux surplombant l'océan. *Attention : les rochers peuvent être balayés par des lames de tempête.*  
10 min / boucle de 0,2 km (0,1 mi)  
10 m (35 pi)
- Belvédère de Branch Pond** Montée graduelle à travers les forêts acadienne et boréale vers les landes du plateau, vue panoramique sur l'océan. Sections accidentées.  
2-3 h / 8,1 km (5 mi) aller-retour  
100-305 m (330-1000 pi)
- Lone Shieling** Érables à sucre de 350 ans, réplique d'une petite ruette d'un fermier écossais.  
15 min / boucle de 0,6 km (0,4 mi)  
70 m (230 pi)
- Plus en service.
- Belvédère des lacs Glasgow** Montée graduelle, vue panoramique sur le plateau des hautes-terres, les terres stériles et les tourbières de la taiga. Secteurs boueux et humides.  
3-4 h / 9,2 km (5,7 mi) aller-retour  
260-460 m (850-1510 pi)
- Jack Pine** Littoral, forêt de pins gris.  
1 h / boucle de 2,3 km (1,4 mi)  
0-50 m (0-165 pi)
- Coastal** Littoral, caps, forêt côtière, oiseaux de mer. Sections difficiles sur les galets.  
3-4 h / 11,3 km (7 mi) aller-retour  
0-45 m (0-150 pi)
- Lac Jigging Cove** Faune.  
40-50 min / boucle de 2,4 km (1,5 mi)  
50-65 m (165-215 pi)
- Ruisseau Jigging Cove** Relie le sentier du lac Jigging Cove au sentier Coastal.  
40-50 min / 2,6 km (1,6 mi) aller-retour  
0-50 m (0-150 pi)
- Green Cove** Cap rocheux surplombant l'océan. *Attention : les rochers peuvent être balayés par des lames de tempête.*  
10 min / boucle de 0,2 km (0,1 mi)  
10 m (35 pi)

## Campgrounds / Terrains de camping

- |                 |            |
|-----------------|------------|
| Cheticamp       | Broad Cove |
| Corney Brook    | Ingonish   |
| MacIntosh Brook |            |
| Big Intervale   |            |



## Mont Broad Cove

Montée abrupte, vue panoramique sur l'océan.  
1 h / 2,3 km (1,4 mi) aller-retour  
35-180 m (115-590 pi)

**Lac Warren** Faune, sentier longeant la rive du lac.  
1,5 h / boucle de 4,7 km (2,9 mi)  
15 m (50 pi)

**Belvédère de Branch Pond** Montée graduelle à travers les forêts acadienne et boréale vers les landes du plateau, vue panoramique sur l'océan. Sections accidentées.  
2-3 h / 8,1 km (5 mi) aller-retour  
100-305 m (330-1000 pi)

**Franey** Montée abrupte, vue panoramique sur la vallée de la rivière Ciyburn et l'océan Atlantique.  
2-3 h / boucle de 7,4 km (4,6 mi)  
95-430 m (310-1410 pi)

**Vallée de la Ciyburn** Vallée fluviale tapissée de feuillus. Bicyclettes autorisées, sections accidentées.  
2-3 h / 8,5 km (5,3 mi) aller et retour par les ruines de la mine d'or  
5-50 m (15-165 pi)

**Middle Head** Oiseaux de mer, cap surplombant l'océan. Point de départ près du Keltic Lodge.  
1-1,5 h / 3,8 km (2,4 mi) aller-retour  
0-45 m (0-150 pi)

Plus en service.

**Belvédère du lac Freshwater** Sentier court à pente raide, vue panoramique sur l'océan.  
10 min / 0,3 km (0,2 mi) aller-retour  
10-45 m (35-150 pi)

**Lac Freshwater** Sentier longeant le lac, castors, oiseaux, bicyclettes autorisées, point de départ à Ingonish Beach.  
30-40 min / 1,7 km (1,1 mi) aller-retour  
0-15 m (0-50 pi)

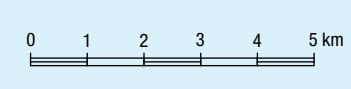
**Green Cove** Cap rocheux surplombant l'océan. *Attention : les rochers peuvent être balayés par des lames de tempête.*  
10 min / boucle de 0,2 km (0,1 mi)  
10 m (35 pi)

Plus en service.

- |                 |            |
|-----------------|------------|
| Cheticamp       | Broad Cove |
| Corney Brook    | Ingonish   |
| MacIntosh Brook |            |
| Big Intervale   |            |

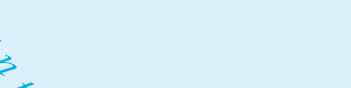


Scale 1:125,000 Échelle



UTM - NAD 83 - Zone 20

Scale 1:125,000 Échelle



UTM - NAD 83 - Zone 20

Scale 1:125,000 Échelle



UTM - NAD 83 - Zone 20

Scale 1:125,000 Échelle



UTM - NAD 83 - Zone 20

Scale 1:125,000 Échelle



UTM - NAD 83 - Zone 20

Scale 1:125,000 Échelle



UTM - NAD 83 - Zone 20

Scale 1:125,000 Échelle



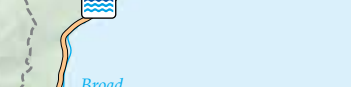
UTM - NAD 83 - Zone 20

Scale 1:125,000 Échelle



UTM - NAD 83 - Zone 20

Scale 1:125,000 Échelle



UTM - NAD 83 - Zone 20

Scale 1:125,000 Échelle



UTM - NAD 83 - Zone 20

Scale 1:125,000 Échelle



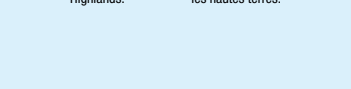
UTM - NAD 83 - Zone 20

Scale 1:125,000 Échelle



UTM - NAD 83 - Zone 20

Scale 1:125,000 Échelle



UTM - NAD 83 - Zone 20

**Cape Smokey Provincial Park**  
Cape Smokey Trail: This rugged 11 km (6.8 mi) return trail features spectacular views of the Atlantic Ocean and the Highlands.

**Parc provincial Cape Smokey**  
Sentier du cap Smokey: 11 km (6,8 mi) aller-retour, sentier en terrain accidenté, vue imprenable sur l'océan Atlantique et les hautes terres.

**Parc provincial Cabot Landing**  
Sandy beach and a national historic plaque commemorating the landfall of the explorer John Sebastian Cabot.

**Parc provincial Cabot Landing**  
Plage de sable et plaque historique nationale commémorant l'arrivée de l'explorateur Jean Sébastien Cabot.

**Parc provincial Cabot Landing**  
Sandy beach and a national historic plaque commemorating the landfall of the explorer John Sebastian Cabot.

**Parc provincial Cabot Landing**  
Plage de sable et plaque historique nationale commémorant l'arrivée de l'explorateur Jean Sébastien Cabot.